

ING. ANTONINA ROMERO
DIRECTORA NACIONAL DE ESTUDIOS DE OBRAS PÚBLICAS

ARQ. JUAN PABLO VILLAFUERTE
DIRECTOR NACIONAL DE INFRAESTRUCTURA FÍSICA-MINEDUC

ESQUEMA REFERENCIAL DEL PROYECTO:

PROYECTO:
"UNIDAD EDUCATIVA ESTANDARIZADA DEL MILENIO "
REPLICA CENTRAL TECNICO

UBICACIÓN:
PICHINCHA
PROVINCIA

QUITO
CANTÓN

QUITUMBE
PARROQUIA

TIPOLOGÍA:
MAYOR (1110 ALUMNOS)

CONTIENE:
COMEDOR - SALÓN DE USO MÚLTIPLE
RED DE GLP

ESCALA:
INDICADAS

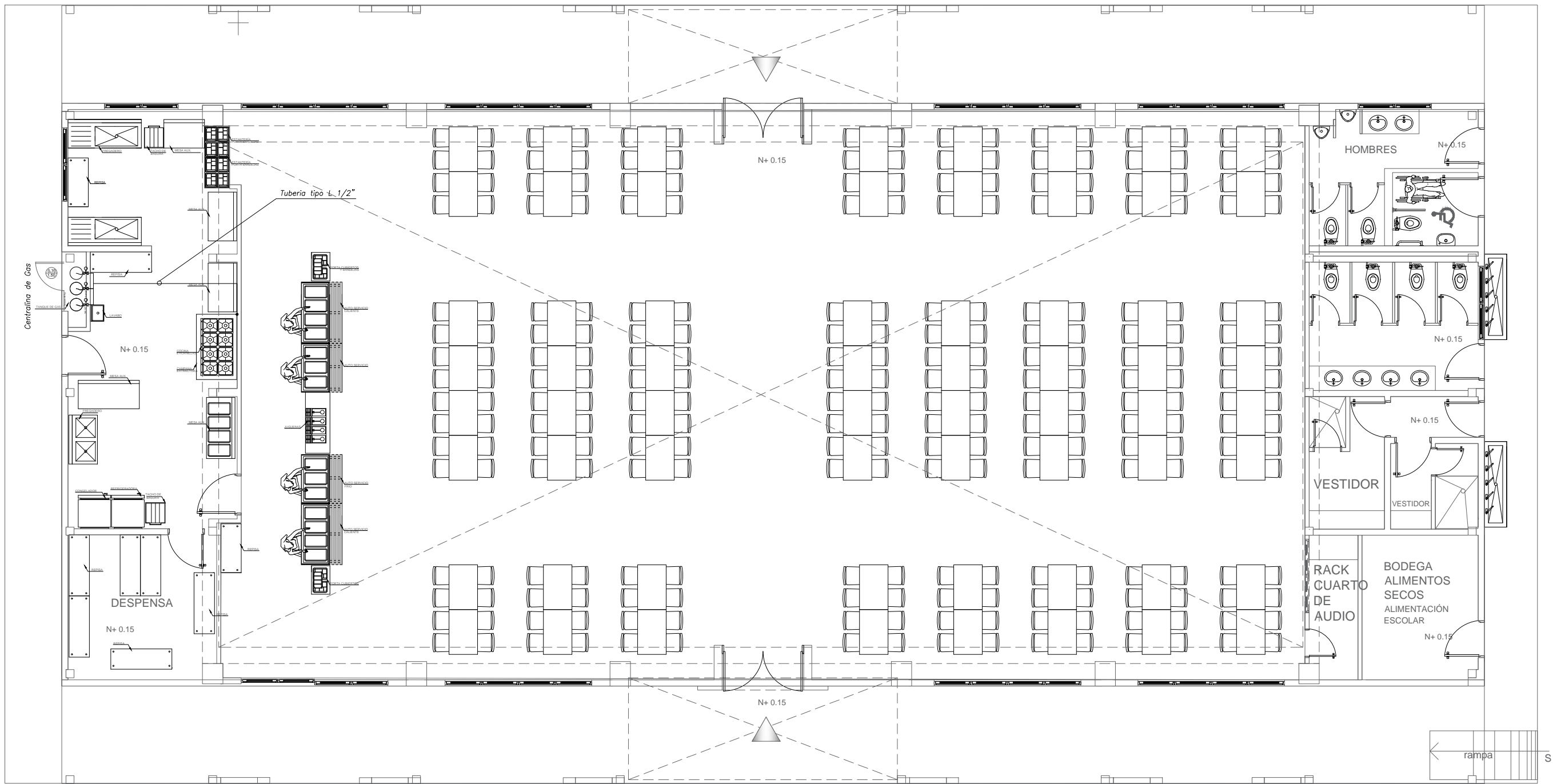
FECHA:
DICIEMBRE 2022

LÁMINA N.º
MC - 10

ELABORADO:

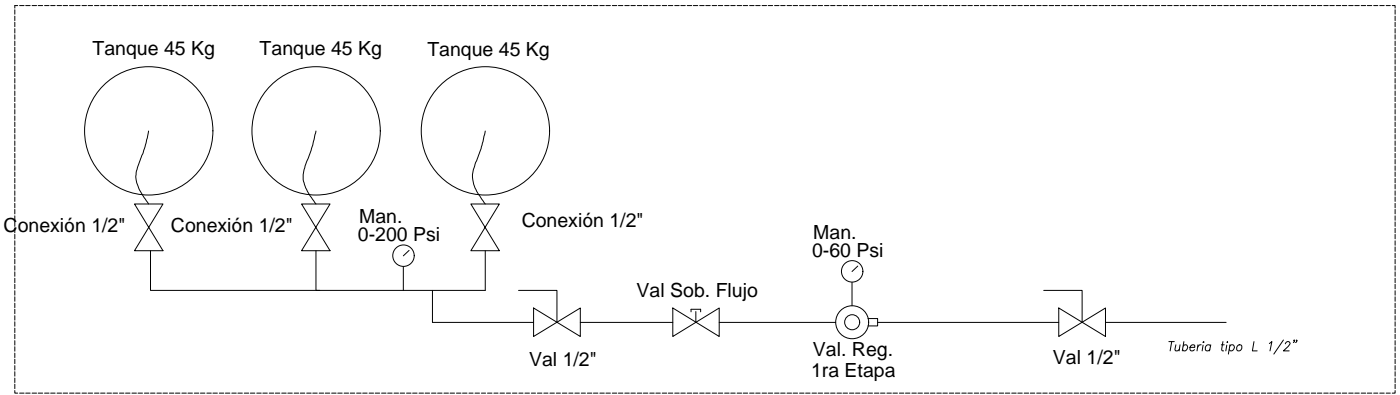
ING. BLADIMIR JIMENEZ
ANALISTA TÉCNICO DE PROYECTO

SELLOS MUNICIPALES:



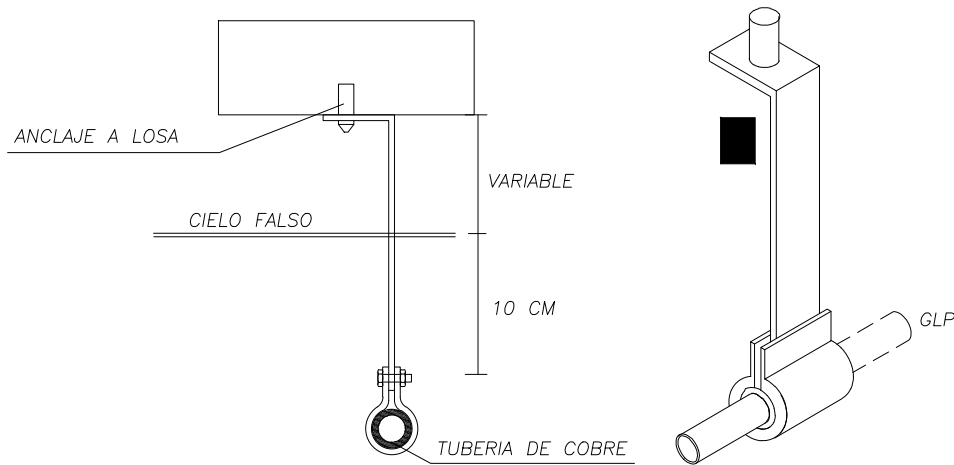
PLANTA BAJA

ESCALA 1:100

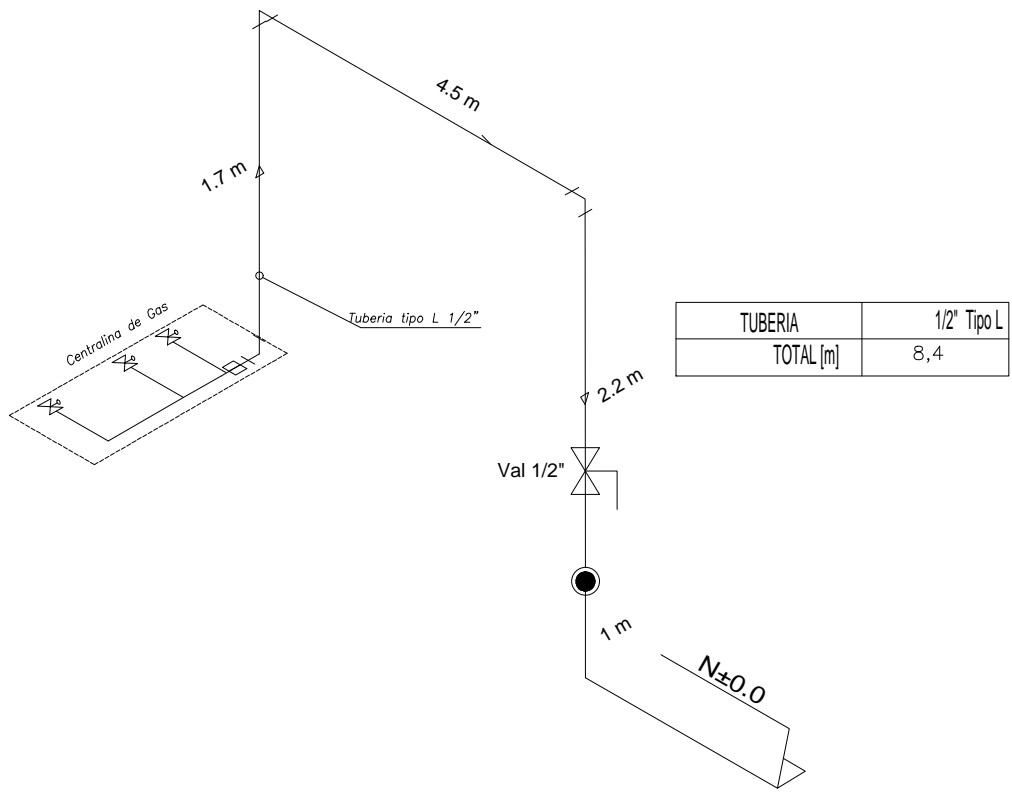


CENTRALINA DE GAS

DESCRIPCIÓN	CANTIDAD [U]
Tanque de GLP industrial de 45 kg	2
Valv. de bola de 1/2" para GLP	2
Válvula de sobreflujo 1/2"	1
Regulador de presión de primera etapa	1
Manifold de distribución para GLP, 2 entradas	1
Manómetro de alta presión de 0–200 psi	1
Manómetro de baja presión de 0–60 psi	1
Manguera flexible de 1/2" para GLP	2



DETALLE DE SOPORTE DE TUBERIAS



DETALLE DE RECORRIDO DE TUBERIAS

SIMBOLOGIA SISTEMA DE GLP Y COCINA	
SÍMBOLO	DESCRIPCIÓN
—	Tubería de cobre Tipo L
—	Manguera 1/2" con válvula antirretorno
—	Válvula de bola de 1/4" de vuelta
—	Válvula Sobre Flujo
—	Válvula de Regulación 2da. Etapa
—	Válvula de Regulación 1ra. Etapa
—	Cilindro GLP 45 Kg
—	Punto de Gas
—	Manómetro
—	Extractor de olores para cocina
—	Ducto de extracción